



Katrin Handwaschseife 1 000 ml

Artikelnummer: 47444

Produktfamilie: Flüssigseife

Anzahl Anwendungen: 1667 Anwendungen

Farbe: Hellviolett

Geruch/Duft: Sunny Garden

Anwendung:

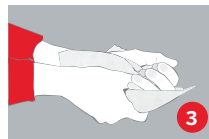
Effektive, milde und umweltfreundliche Flüssigseife, die sehr zart zur Haut ist und ein angenehmes Gefühl sauberer und befeuchteter Hände hinterlässt.



1 Geben Sie eine Portion Seife auf die feuchten Hände.



2 Seifen Sie die Hände sorgfältig ein und spülen sie anschließend unter sauberem fließendem Wasser ab.



3 Trocknen sie Ihre Hände mit einem Papierhandtuch ab.

Wann und wo?

Waschräume, Büros, Küchen, Arbeitsplätze, Schulen.

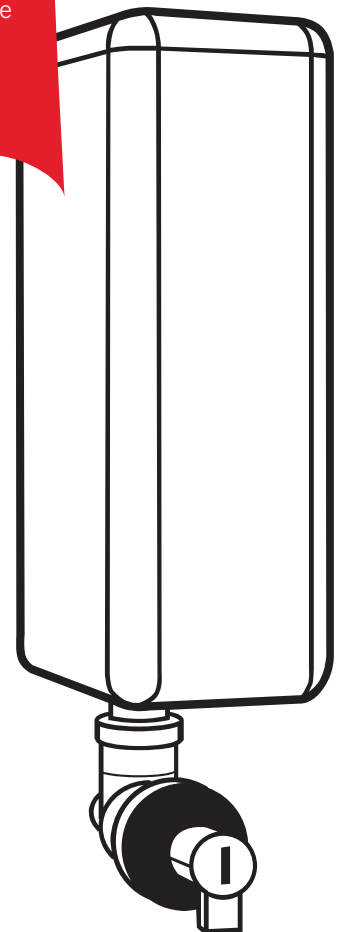
Geeigneter Spender



90229
Katrin Seifenspender
weiß, 1 000 ml



92209
Katrin Seifenspender
schwarz, 1 000 ml



Produkteigenschaften

Ihre Vorteile

- Umweltfreundlich — Alle Inhaltsstoffe wurden sorgfältig aufgrund ihrer Qualität und minimaler Umweltbelastung speziell für diese Anwendung ausgewählt.
- Der Duftaspekt — Von den Blüten eines sonnigen Sommergartens bis hin zur Frische des ewigen Eises, oder aber das Wohlgefühl angenehmer Geruchlosigkeit - die Katrin-Duftwelten runden jedes Waschräumeerlebnis ab. Wählen Sie zwischen den angenehmen Düften von Sunny Garden und Arctic Breeze oder wählen Sie Pure Neutral, als geruchlose und neutralisierende Alternative.
- Milde Inhaltsstoffe — Enthält milde Inhaltsstoffe für sensible Haut und macht diese Seife damit besonders geeignet für den häufigen Gebrauch.
- Keine Reste — Dank unserer versiegelten Kartuschen können Sie die Seife restlos verbrauchen. Nur sehr wenige Seifenreste (weniger als 2% des ursprünglichen Volumens) können in den Falten der leeren Packung verbleiben.
- Hygienisch — Pumpe und Kartusche sind durch eine Ultraschallschweißung abgedichtet und verhindern somit jegliche Kreuzkontamination durch Bakterien.
- Effizient — Befreit die Hände von leichtem Schmutz mit nur 1 Portion.
- Pflegend — Enthält Glycerin, das die Haut befeuchtet und geschmeidig macht. Dermatologisch getestet und zugelassen.



Katrin Handwaschseife 1 000 ml

Produktspezifikationen

- Normengerecht Die unter der Marke KATRIN vermarkteten Kosmetikseifen werden mit „guten Herstellungsverfahren“ (Good Manufacturing Practices - GMPs) hergestellt. Das Produkt wurde gemäß Artikel 10 der Kosmetikverordnung (EG) Nr. 1223/2009 auf Sicherheit geprüft und gilt bei Verwendung unter normalen oder vernunftmäßig vorhersehbaren Bedingungen als sicher für die menschliche Gesundheit. Es ist keine bedeutsame Gefährdung der menschlichen Gesundheit oder der Umwelt zu erwarten. Diese Seife entspricht den EU-Vorschriften für Tierversuche. Das Produkt entspricht der REACH-Verordnung EG/1907/2006 und deren Änderungen. Gemäß Artikel 13 der Verordnung (EG) Nr. 1223/2009 des Europäischen Parlaments und des Rates über kosmetische Mittel wurden die Produkte im CPNP angemeldet. Dadurch wird sichergestellt, dass relevante Produktinformationen unverzüglich elektronisch allen von EU-Mitgliedstaaten eingerichteten Giftnotrufzentralen oder ähnlichen Stellen zur Verfügung stehen. CPNP-Registrierungsnr.: 2960448
- Inhaltsstoffe Aqua, Natrium-Laureth-Sulfat, PEG-4 Rapsamid, Cocamidopropyl-Betain, Natriumchlorid, Ammonium-Laureyl-Sulfat, Propylenglykol, PEG-40 Glyceryl-Cocoat, Glycerin, Phenoxyethanol, Glykol-Distearat, Glycerin-Oleat, Zitronensäure, Natriumbenzoat, Benzoesäure, Dehydracetsäure, Tetrasodium Iminodisuccinat, Duftstoffe, CI 42090, CI 16255.
- pH Hautfreundlich, 4,5.
- Haltbarkeit Ungeöffnet: Bis zum Verfallsdatum auf dem Etikett. Nach dem Öffnen bitte innerhalb von 12 Monaten verbrauchen.
- Lagerung Während der Lagerung zwischen 0 und 25 Grad Celsius halten. Direkte Sonneinstrahlung vermeiden. Trocken halten.
- Sicherheitsdatenblatt Ein Sicherheitsdatenblatt gemäß Artikel 31 der EG-Verordnung 1907/2006 (REACH) ist für Kosmetikprodukte, die durch die EG-Verordnung 1223/2009 geregelt sind, nicht erforderlich.

Zertifikat

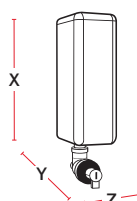


ISO 9001, ISO 14001

Versanddaten

Verbraucherpackung

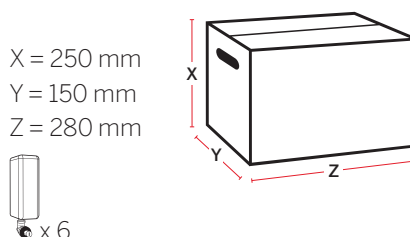
X = 245 mm
Y = 91,5 mm
Z = 68,5 mm



Gewicht: 1,1 kg
EAN: 6414301047437

Transportverpackung

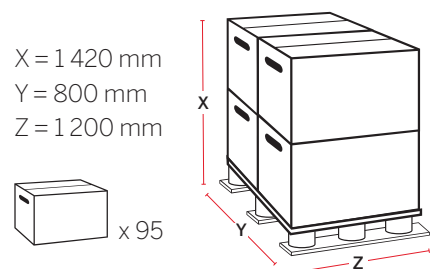
X = 250 mm
Y = 150 mm
Z = 280 mm



Gewicht: 6,8 kg
EAN: 6414301047444

Palette

X = 1 420 mm
Y = 800 mm
Z = 1 200 mm



Gewicht: 673 kg
EAN: 6414301047451